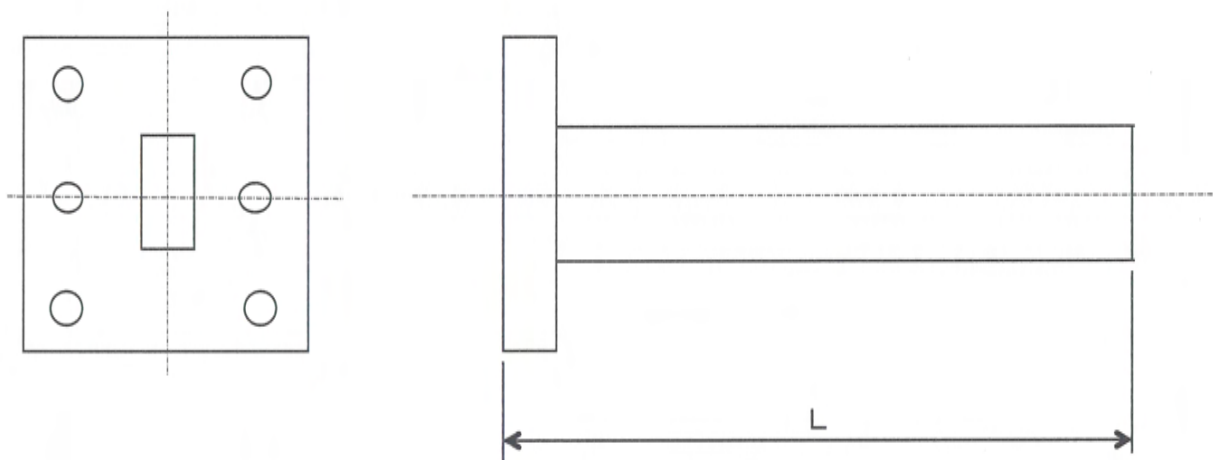
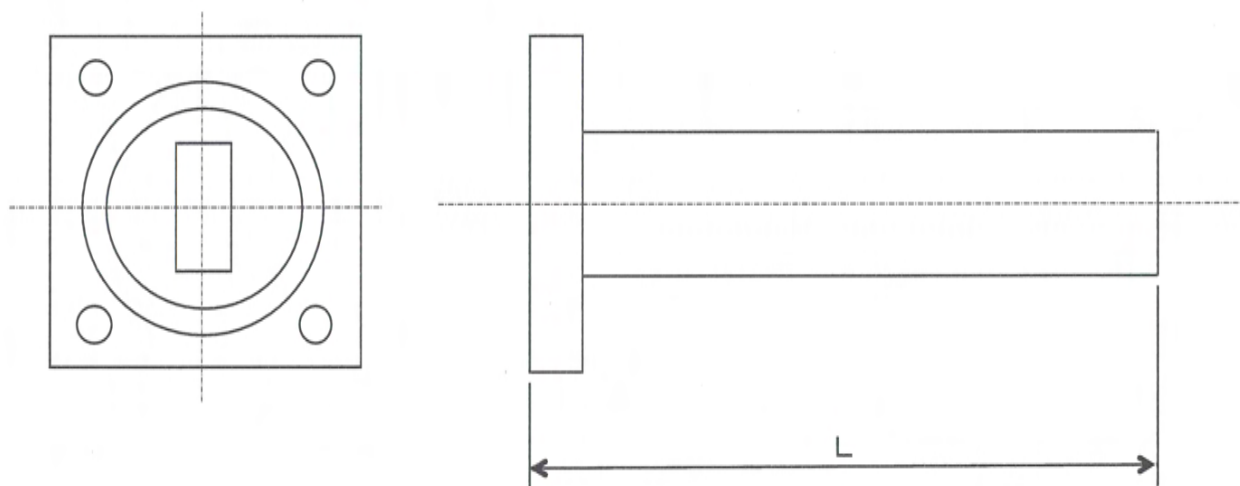


屋内用直線導波管



符号	型名	周波数範囲 (GHz)	導波管	フランジ	寸法 L (mm)	備考
1	SS035U	3.4~3.6	WRJ-4	BRJ-4	MAX 2000	
2	SS040U	3.6~4.2			MAX 2000	
3	SS060U	5.925~6.425	WRJ-6	BRJ-6	MAX 2000	
4	SS065U	6.43~7.11	WRJ-7	BRJ-7	MAX 2000	
5	SS065UN		WRI-70	FUER-70	MAX 2000	
6	SS066U	5.85~7.125	WRJ-7	BRJ-7	MAX 2000	
7	SS066UN		WRI-70	FUER-70	MAX 2000	
8	SS067U	5.85~7.75	WRJ-7	BRJ-7	MAX 2000	
9	SS067UN		WRI-70	FUER-70	MAX 2000	
10	SS075U	7.125~7.725	WRJ-7	BRJ-7	MAX 2000	
11	SS075UN		WRI-70	FUER-70	MAX 2000	
12	SS076U	6.4~7.755	WRJ-7	BRJ-7	MAX 2000	
13	SS076UN		WRI-70	FUER-70	MAX 2000	
14	SS110U	10.7~11.7	WRJ-10	BRJ-10	MAX 2000	
15	SS120U	12.2~12.5			MAX 2000	
16	SS123U	12.25~12.75	WRI-120	FUBR-120	MAX 2000	
17	SS140U	14.0~14.5			MAX 2000	

屋外用直線導波管



注. 溝有、溝無TYPEがあります。

符号	型名	周波数範囲 (GHz)	導波管	フランジ	寸法 L (mm)	備考
1	SS035P	3.4~3.6	WRJ-4	PRJ-4	MAX 2000	
2	SS040P	3.6~4.2			MAX 2000	
3	SS065P	6.43~7.11	WRJ-7	PRJ-7	MAX 2000	
4	SS065PN		WRI-70	FPDR-70	MAX 2000	
5	SS066P	5.85~7.125	WRJ-7	PRJ-7	MAX 2000	
6	SS066PN		WRI-70	FPDR-70	MAX 2000	
7	SS067P	5.85~7.75	WRJ-7	PRJ-7	MAX 2000	
8	SS067PN		WRI-70	FPDR-70	MAX 2000	
9	SS075P	7.125~7.725	WRJ-7	PRJ-7	MAX 2000	
10	SS075PN		WRI-70	FPDR-70	MAX 2000	
11	SS076P	6.4~7.75	WRJ-7	PRJ-7	MAX 2000	
12	SS076PN		WRI-70	FPDR-70	MAX 2000	
13	SS110PG	10.7~11.7	WRJ-10	PRJ-10(G)	MAX 2000	
14	SS110PF			PRJ-10(F)	MAX 2000	
15	SS120PG	12.2~12.5		PRJ-10(G)	MAX 2000	
16	SS120PF			PRJ-10(F)	MAX 2000	
17	SS123PG	12.25~12.75	WRI-120	PBR-120(G)	MAX 2000	
18	SS123PF			PBR-120(F)	MAX 2000	
19	SS140PG	14.0~14.5	WRI-120	PBR-120(G)	MAX 2000	
20	SS140PF			PBR-120(F)	MAX 2000	